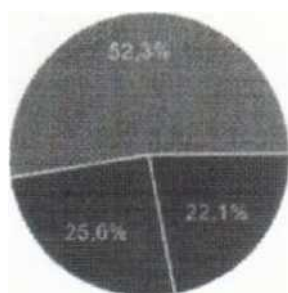


Rezultate chestionar Decembrie 2015

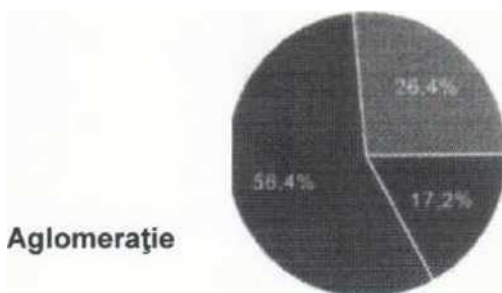
1. Când ați intrat prima dată în această unitate ce impresie v-ați făcut? Acordați câte o notă de la 1 la 3 pentru toate cuvintele din tabelul de mai jos care descriu cel mai bine situația din acel moment din unitatea de primire a urgențelor

Curățenie



1	672
	22.1%
2	777

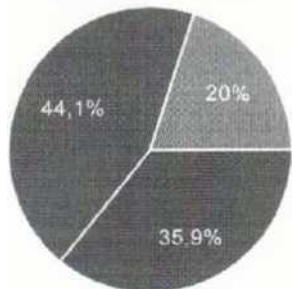
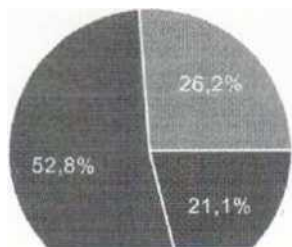
Lux



522	17.2%
1714	56.4%
802	26.4%

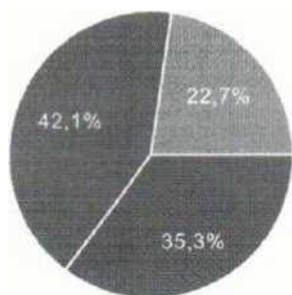
Aglomeratie

1	640	21.1%
2	1603	52.8%
3	795	26.2%



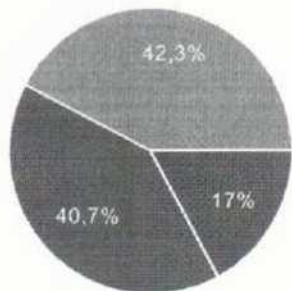
1	1092	35.9%
2	1339	44.1%
3	607	20%

Mizerie



1	1071	35.3%
2	1278	42.1%
3	689	22.7%

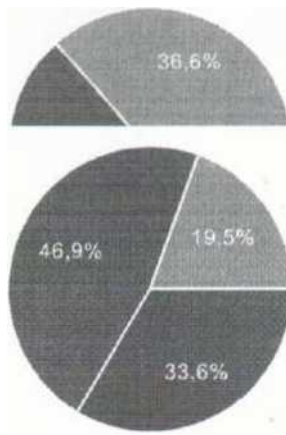
Disciplina



1	517	17%
2	1235	40.7%
3	1286	42.3%

Liniște

1	540	17.8%
2	1386	45.6%
3	1112	36.6%



1	1021	33.6%
2	1426	46.9%
3	591	19.5%

Altul

îngrijirea acordată de medic

ignoranță

trebuie atenționați pacienții să nu umble la instalațiile sanitare sau altele 1 2

strictețe comportament grup sanitar defect atenția acordată ordine

profesionalism

respect

să fie amenajat loc de parcare pentru handicapați atenția acordată

Altul

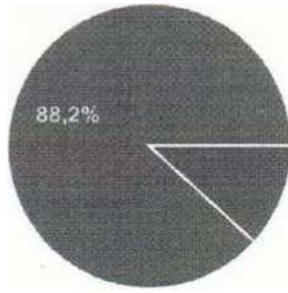
1

2

îngrijirea acordată de asist. și infirm, amabilitate

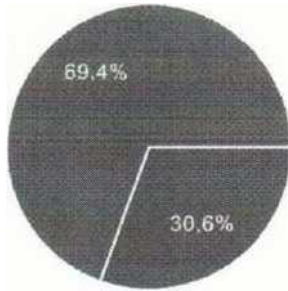
2. Situația din unitatea de primire, pe care tocmai ați descris-o, v-a modificat starea de spirit? (bifați toate variantele din tabel)

M-a demoralizat



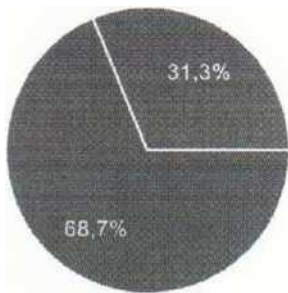
DA	357	11.8%
NU	2679	88.2%

Nu a avut niciun efect



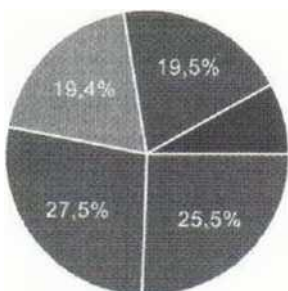
DA	929	30.6%
NU	2109	69.4%

Mi-a ridicat moralul



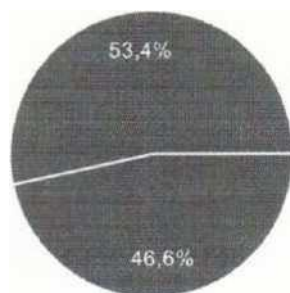
DA	2086	68.7%
NU	952	31.3%

3. Cum ați ajuns să apelați la internare pentru spitalul nostru (bifați una din variantele de răspuns):



V-ați prezentat direct la camera de garda	775	25.5%
Ați avut trimitere de la medicul dumneavoastră de familie	835	27.5%
Ați venit cu trimitere de la medicul de ambulator	588	19.4%
Ați venit cu ambulanța	593	19.5%
Altă situație	247	8.1%

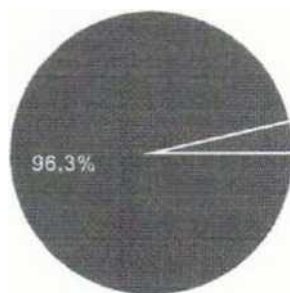
4. Sunteți la prima internare sau la o reinternare?



Reinternare	1415	46.6%
Prima internare	1623	53.4%

În cadrul acestei internări, puteți spune că:

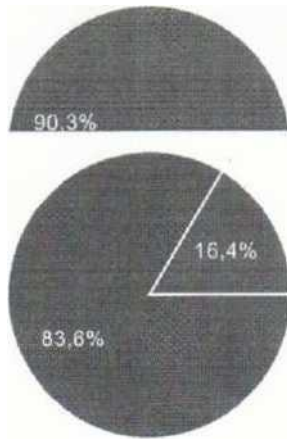
P1. Ați fost primit cu amabilitate de la început?



DA	2927	96.3%
NU	111	3.7%

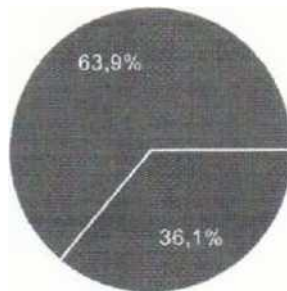
P2. Ați fost condus ia explorări?

DA	2364	77.8%
NU	674	22.2%



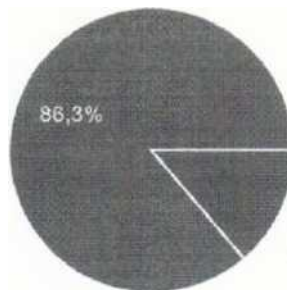
DA	2540	83.6%
NU	498	16.4%

P8. Ați sesizat orice formă de condiționare a îngrijirilor de care ați avut nevoie?



DA	1097	36.1%
NU	1941	63.9%

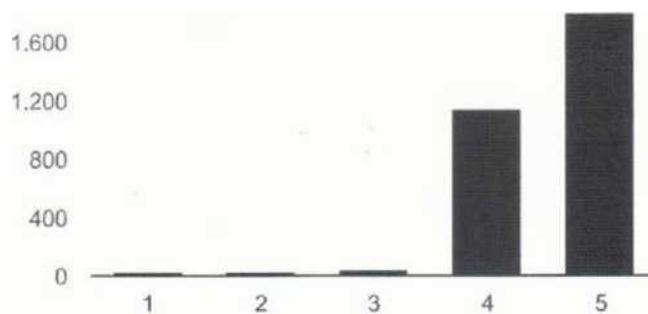
P9. Ați simțit nevoia să recompensați prin diverse mijloace un cadru medical pentru a beneficia de mai multă atenție din partea acestora



DA	416	13.7%
NU	2622	86.3%

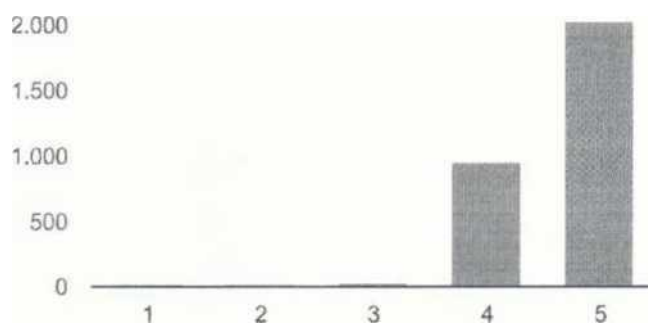
Apreciați pe o scală de la 1 la 5 calitatea serviciilor menționate mai jos primite de către dvs.

Atitudinea personalului la primire



4	1143	37.6%
Foarte bună: 5	1806	59.4%

Atitudinea personalului pe parcursul șederii dvs. în unitate



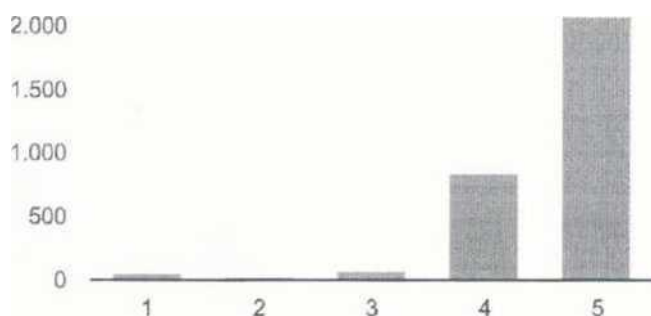
Total nesatisfacatoare: 1	16	0.5%
2	15	0.5%
3	29	1%
4	958	31.5%
Foarte bună: 5	2020	66.5%

Îngrijirea acordată de medic



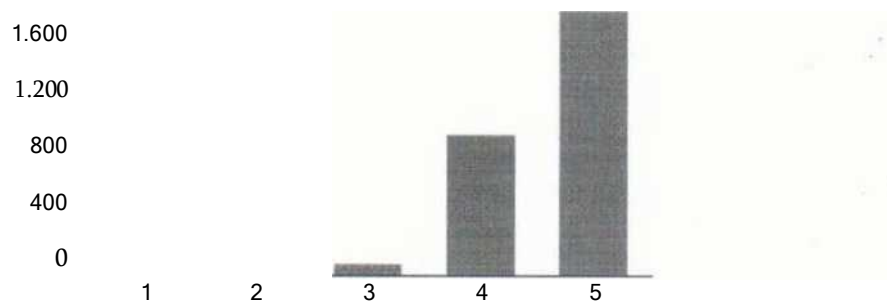


Îngrijirea acordată de asistente



Total nesatisfacatoare:	1	55	1.8%
	2	22	0.7%
	3	62	2%
	4	833	27.4%
Foarte bună:	5	2066	68%

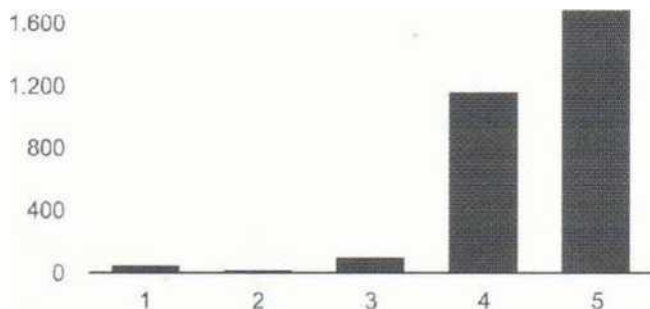
Îngrijirea acordată de infirmiere



Total nesatisfacatoare:	1	56	1.8%
-------------------------	---	----	------

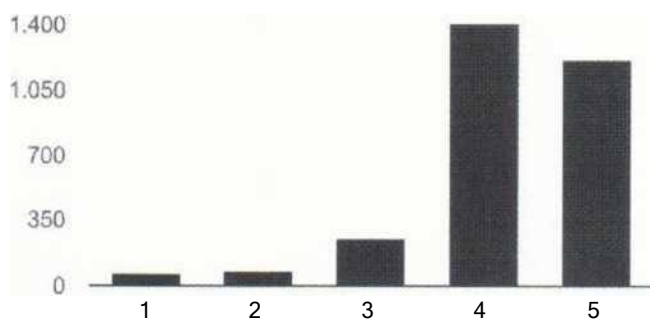
	2	31	1%
	3	92	3%
	4	1001	32.9%
Foarte bună:	5	1858	61.2%

Îngrijirea post operatorie și ATI



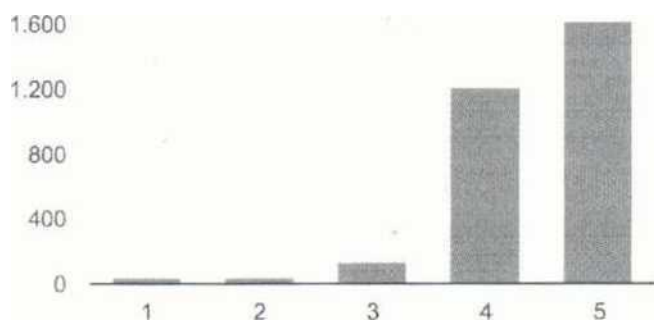
Total nesatisfacatoare:	1	51	1.7%
	2	19	0.6%
	3	110	3.6%
	4	1165	38.3%
Foarte bună:	5	1693	55.7%

Calitatea meselor servite



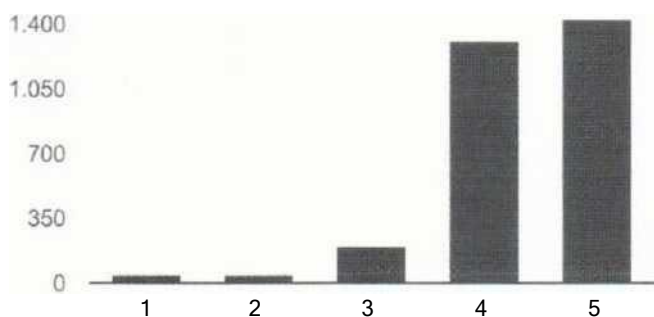
Total nesatisfacatoare:	1	74	2.4%
	2	79	2.6%
	3	253	8.3%
	4	1412	46.5%
Foarte bună:	5	1220	40.2%

Calitatea condițiilor de cazare - salon (dotare, facilități)



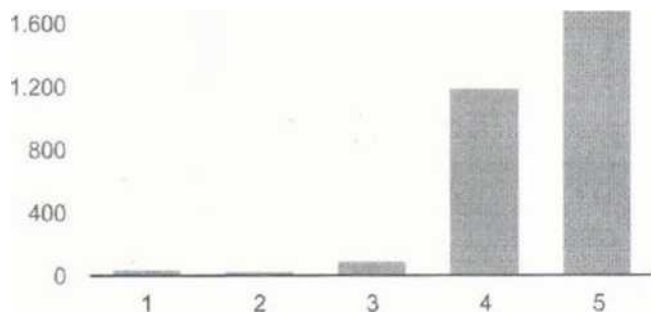
Total nesatisfacatoare:	1	41	1.3%
	2	35	1.2%
	3	135	4.4%
	4	1212	39.9%
Foarte bună:	5	1615	53.2%

Calitatea grupurilor sanitare (băi+WC)



Total nesatisfacatoare:	1	51	1.7%
	2	52	1.7%
	3	199	6.6%
	4	1310	43.1%
Foarte bună:	5	1426	46.9%

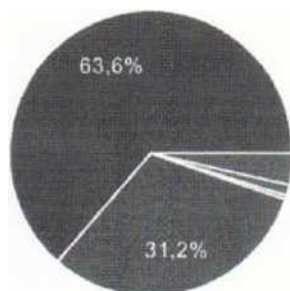
Curățenia în ansamblu



Total nesatisfacatoare:	1	42	1.4%
	2	25	0.8%
	3	92	3%
	4	1196	39.4%
Foarte bună:	5	1683	55.4%

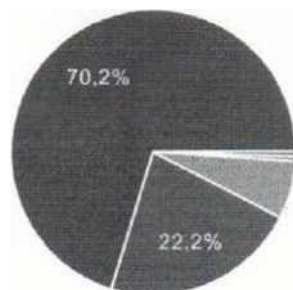
Ținând cont de toate cele menționate mai sus vă rugăm să ne spuneți.....

Cât de mulțumit sunteți/ați fost?



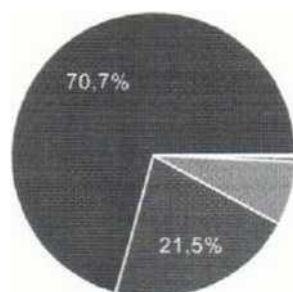
Foarte nemulțumit	108	3.6%
Parțial nemulțumit	37	1.2%
Nemulțumit	14	0.5%
Parțial mulțumit	947	31.2%
Foarte mulțumit	1932	63.6%

Dacă ar fi să aveți nevoie de un serviciu medical disponibil în această unitate v ați întoarce aici?



Mai degrabă NU	16	0.5%
Poate da/poate nu	197	6.5%
Mai degrabă DA	675	22.2%
Sigur DA	2133	70.2%

Dacă un apropiat, un prieten sau altă persoană ar avea nevoie de un serviciu medical despre care știți că este disponibil aici i-ați recomanda să vină?



Sigur NU	7	0.2%
Mai degrabă NU	16	0.5%
Poate da/poate nu	216	7.1%
Mai degrabă DA	652	21.5%
Sigur DA	2147	70.7%

După toată această perioadă petrecută aici, care este lucrul pozitiv care vă vine în minte?/Ce v-a plăcut cel mai mult?

comportarea tuturor cadrelor medicale xx

amabilitatea

îngrijirea acordată de medic atitudinea pozitivă colegii de cameră

curățenia și comportamentul personalului medical personalul medical

mâncare bună
atitudinea personalului medical
îngrijirea
promptitudine
disciplina
curățenia
curățenie
calitatea serviciilor medicale
atenția
ospitalitatea
cum am fost tratat
profesionalismul și atenția personalului
asistentele
totul
amabilitatea personalului cum am fost
tratată atmosfera caldă și liniștită
serviciul medical
comportamentul personalului medical
organizarea
îngrijirea medicală
totul este bine
totul mi-a plăcut
atenția tuturor
ordine și disciplină
respectul
atitudinea tuturor cadrelor felul cum am
fost tratată totul este plăcut modul de
îngrijire cadrele medicale amabilitatea
cadrelor medicale corectitudine
personalul sanitar X
atitudinea dnei doctor

mâncarea
comportamentul personalului
îngrijirea acordată personal calificat
personalul drăguț atenția acordată
atitudinea x
modernizarea spitalului curățenia
calitatea actului medical curățenie
comunicarea medic - pacient liniște
seriozitatea
curățenia
tratamentul
liniștea
corectitudinea
amabilitate
nimic
atitudinea personalului medicii
atenția acordată
profesionalismul întregului personal
profesionalism
profesionalismul personalului
dotare
toate
comportamentul cadrelor medicale
personalul
respect
comportarea cadrelor medicale a
fost bine
disciplină, seriozitate atitudinea
cadrelor medicale

serviciul prestat de toți angajații
comportamentul ireproșabil dotarea
atmosfera
calitatea personalului
condițiile
liniștea
tratația
profesionalismul totul a fost bine
siguranță ambientul
atitudinea medicului Filote mi-a plăcut
totul practicanții servicii de calitate
seriozitate
amabilitatea personalului medical OK
curățenia, disciplina seriozitatea
personalului grija față de pacienți totul
bine
îngrijirea acordată de asistente
curățenia + cadrele medicale calitatea
serviciilor ordinea medicul
ce ar putea sa ne placa la spital?
atitudinea medicului cum am fost
îngrijit atitudinea asistentelor aproape
tot Altele

Dar negativ?/Ce nu v-a plăcut?

C

program sever

lipsa de comunicare în vederea adm.tratamentului curățenia grupurilor sanitare atitudinea unor bolnavi atitudinea

atitudinea personalului mai în vârstă x

baia nu avea săpun de spălat

Mi-a plăcut, dar nu vreau să mai revin

atitudinea "acră" a anumitor persoane

unele servicii oferite

zgomot, toalete prea departe de salon

puțin personal

ceaiul

fără bani nu am beneficiat de nimic

comportamentul unor asistente

prea puțin personal

nimic

nu e cazul

cam restul

nu am nimic de reproșat, toți au fost amabili cu mine grup sanitar in salon,lipsa unui frigider bucătăreasa

curățenia pe timpul nopții

nu am observat aspecte negative

că nu sunt mai multe televizoare pentru copii

nu comunică cu bolnavii, să li se explice ce au, ce se poate face, nu li se acordă atenție

faptul că fiolele nu tot timpul erau deschise în fața mea, nici pentru bebe (vaccinurile)

personalul este insuficient

nu mi-au plăcut unele feluri de mâncare

uneori mâncarea

gălăgia de pe holuri făcută de personalul medical dotarea

personal sanitar insuficient aglomerația

fără comentarii

faptul că nu s-a vorbit despre boală și tratament căldura

timp pierdut din lipsă de personal nu știu ceva ce nu mi-a

plăcut lipsă baie bărbați masa

atitudinea unor infirmiere

atitudinea anumitor infirmiere și asistente

muzica la 6:20 dimineața și spălatul de pe la ora 23:00

comportarea infirmierelor

îngrijiri condiționate, răspunsuri evazive, dezinteres din partea asistentelor

totul bine

lipsa amabilității la unele cadred medicale - asistente m\ncarea

nu există ceva care să-mi fi displăcut în totalitate

întreținerea grupului sanitar

prea mulți pacienți în salon

la salonul 9 nu a funcționat televizorul

atitudinea altor medici

nu am avut neplăceri

lipsa dușului la baie

mincarea

nu mai nimic de obiectat curățenia în saloane nu am de obiectat mai trebuie

personal medical zgomot

murdăria lăsată de unii pacienți curățenia în baie nu există destule

comportamentul infirmierelor cazare, masă, grup sanitar aglomerația, gălăgia

dușurile

gălăgia din timpul serilor

puțin aglomerat

nu se poate pleca din secție

e mare nevoie de mai mult personal într-o secție

comportamentul unora dintre îngrijitoare

nu a fost nimic neplăcut

gălăgia pacienților

restul

din vina sistemului am stat mult aici

comportarea asistentelor și a doctorilor la care nu le-am oferit o anumită atenția de obicei cina

puține asistente și infirmiere baia - sus la bărbați personal medical insuficient

se aduce mâncarea foarte târziu dimineața și mai sunt și diabetici care fac insulină dimineața

lipsa unui TV în salon gălăgia

mâncare, cazare, grup sanitar, baie, grigider sala mese și dotare ca mobilier - nesatisfăcător, totul trebuie renovat

mai multă curățenie (lenjerie pat, pătuț copil)

puțin cam aglomerat

nu au fost probleme

atitudinea unei părți a personalului (inf. asist. moașe) nu am obiecțiuni

limitarea libertății de mișcare (cartele de acces)

mâncarea

nu știu

degradarea paturilor și a lenjeriilor; necesitatea frigidelor în camere

am așteptat în urgență 1,30 h

nepolitețea

atitudinea unei asistente după ce am ieșit de la reanimare statul la rând pentru

proceduri nu am

starea toaletelor

nu am nimic de obiectat

Atitudinea.

lenjeria

mâncarea cam slabă agitația

atitudinea unor asistente, dar mai ales a unor infirmiere paturile

faptul că nu am fost luată în evidență prea repede, gravidă fiind la urgență

grup sanitar, WC, mobilier nesatisfăcător, totul trebuie renovat medicul nu

prea ne explică ce se întâmplă cu pacientul + nu comunică sărăcia

comportamentul unor infirmiere

aglomerația din ambulatoriu

lipsa dotării modeme: frigider, radio, TV

puțin personalul

aglomerația

lipsă unui ventilator

aglomerație

lipsa de medicamente

condițiile de cazare și grupurile sanitare

comportamentul deontologic al unei asistente medicale

doar o singura persoana - dna doctor

se fumează

bolnavii

timp de așteptare

nu am ce să spun. nu m-a dezamăgit nu am lucruri negative recuperarea

post-operatorie baia

mai multă implicare din partea medicilor de gardă

lipsa de personal (infirmiere)

dușul

asistentele sunt foarte de treabă lipsa de personal să fim lăsate mai des la

biserică nu

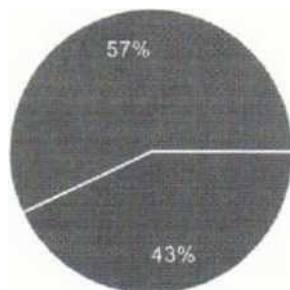
nu am nimic de comentat

medicii sunt suprasolicitați și sunt prea puțini față de mulțimea bolnavilor

totul a fost bine calitatea meselor comportamentul infirmierei la fel
curățenia WC + băile alimentația proastă galagia nimic negativ
prea puține cadre medicale cam frig
trebuie pus un afiș la baie pt.a învăța pacienții ce trebuie să facă când folosesc baia
unele liftiere
faptul că trebuie să-ți cumperi medicamente
furtul din salon, vânzătorii ambulanți, necesar camere de luat vederi
condițiile de cazare
cald în salon
sforăitul pe timpul nopții
lipsă abilitate
nu am aspecte negative de enumerat timp acordat consultației, mâncarea nimic de
obiectat nu am ce scrie

Elemente de socio-demografie (încercuiți situația care vi se aplică)

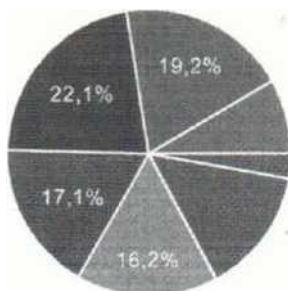
D1. Sexul



Masculin 1306 43%

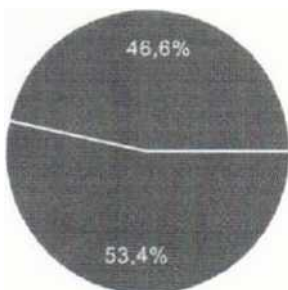
Feminin 1730 56.9%

D2. Vârsta



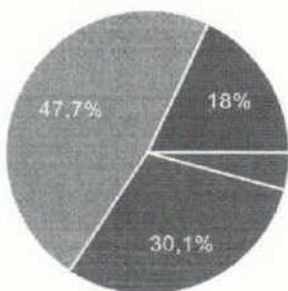
< 20 de ani	85	2.8%
20-29 ani	436	14.4%
30-39 ani	491	16.2%
40-49 ani	519	17.1%
50-59 ani	671	22.1%
60-69 ani	582	19.2%
70 ani si peste	254	8.4%

D3. Mediul de rezidență



Urban 1623 53.4%
Rural 1415 46.6%

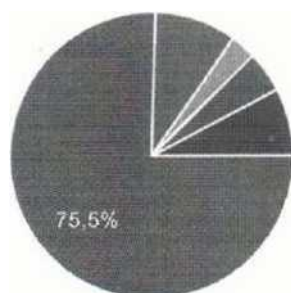
D4. Ultima școală absolvită



Primară (4 clase) 127 4.2%

Gimnaziala (5-8)	915	30.1%
Liceu	1449	47.7%
Facultate	547	18%

D5. Starea civilă



Căsătorit(ă)	2290	75.4%
Necăsătorit(ă)	283	9.3%
Concubinaj(ă)	88	2.9%
Divorțat(ă)	141	4.6%
Văduv(ă)	233	7.7%

Notă: Colectarea informațiilor pe baza prezentului chestionar se face cu respectarea prevederilor art. 12 din Legea nr. 677/2001 pentru protecția persoanelor cu privire la prelucrarea datelor cu caracter personal și libera circulație a acestor date, cu modificările și completările ulterioare.

Secția

Medicala-Endocrine

xz

Pediatrie

Oftalmologie

Obstetrică - Ginecologie

Ortopedei Traumatologie

pneumologie

endocrinologie

Dermatovenerologie

neurochirurgie
Obstetrică Ginecologie
obstetrica ginecologie
Boli infecțioase
Ortopedie
Boli Infecțioase
neonatalogie
Dfermatologie
Medicină Interă
Ofatlmologie
Cardiologie
Diabet
Neurochirurgie
Obstetrică-Ginecologie
gastroenterologie
Medicala
infecțioase
Diabet
Medicină Internă - Hematologie
Boli Infecțioase
Ortopedie - Traumatologie
Medicină Internă
Gastroenterologie
Chirurgie
cardiologie
obstetrică ginecologie
Boli infecțioase
Obstetrică-Ginecologie
chirurgie infantilă
Ortopewdiem Traumatologie
Chirurgie Infanllă
Endocrinologie
Obstetrică-Ginjecologie
Reumatologie
Neurologie
oftalmologie

Chirurgie generala
Medicină Internă-Endocrinologie
Medicină Internă-Endocrinologie
Chirurgie Vasculară
Chirurgie infantila
hematologie
Ortopedie- Traumatologie
Pneumologie obst.ginecologie x
Psihiatrie
Medicină Interne
Medicină Internă-Hematologie
Chirurgie Infantilă
Medicală-Hematologie
Medicină Internă
ortopedie
Chirurgie Plastică
nefrologie
Chirurgie generală
Chirurgie infantilă
Obstetrică-Ginecologie
Neronatologie
BFT
Obst.Ginecologie Urologie
Ortopedie - traumatologie
Obstetrică-ginecologie
Dermatologie
Medicală-Endocrinologie
Hematologie
Medicală
Boli Infecțioase
medicala
Ortopedie și Traumatologie
Ortopedie-T rumatologie

Obstetrica Ginecologie Medicină
Internă - Endocrinologie oncologie
dermatovenerologie
Chirurgie
Chirurgie vasculară Obstetrica
Ginecologie Ortopedie
Traumatologie
O.R.L.
OrtopedieT raumatologie medicală
Obst-Ginecologie Chirurgie
generală ORL
Medicina internă
Gastroentereologie
Cardiologie
Obstetrică-Ginecologie Chirurgie
plastică Medicină Internă
Medicala-Hematologie Nefrologie
Chirurgie Infantila
obst.ginecologie Ortopedie-T
raumatologie Recuperare
Oncologie
Obstetrică Ginecologie
Neonatologie
infectioase
Obstetrică - Ginecologie
Obstetrică-Ginecologie chirurgie
vasculara Medicină internă
Obstetrică-Ginecologie Medicină
Inteme-Hematologie

Număr de răspunsuri pe zi

